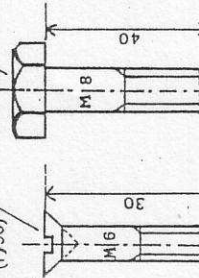


ASSEMBLAGES DÉMONTABLES de pièces.

Nom:

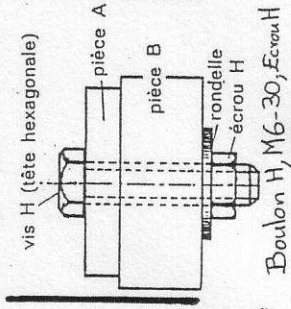
1-par vis.

tête fraisée (F790)

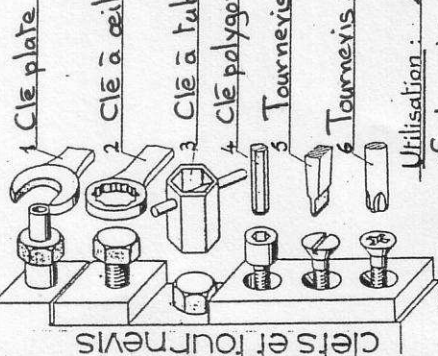
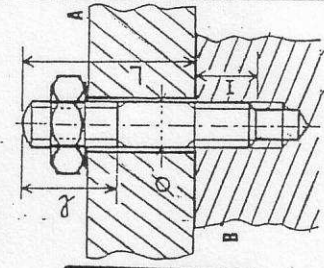


2-par boulon.

vis + écrou



3-par goujon.



1 Cle plate

2 Clé à œil

3 Clé à tube

4 Clé polygonale, six-pays ou "halen"

5 Tournevis plat

6 Tournevis cruciforme (voir Torx)

Utilisation: Éviter les efforts excessifs lors des serrages. (Ne pas mettre de prolongateur)

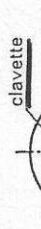
4-par clavette.



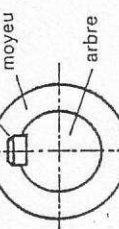
parallèle



à talon



clavette



moyeu arbre

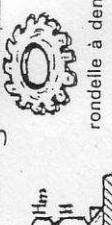
- rondelles

Appuis



rondelle plate

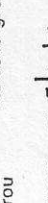
Frenage d'écrou / vis



rondelle fendue



rondelle à dents

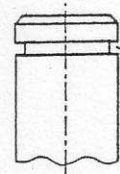


rondelle growler

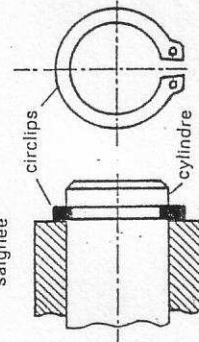
contre-écrou

par anneau élastique

6-par "circlips" pour arbre ou alésage.



saignée

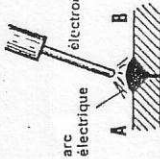


circlips

coupe cylindre

cylindre

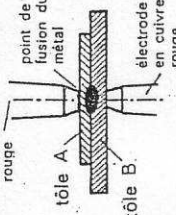
à l'arc



arc électrique

électrode

électrique par points.



électrode en cuivre rouge

point de fusion du métal

tôle A

tôle B

électrode en cuivre rouge

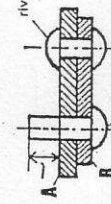
ASSEMBLAGES PERMANENTS de pièces.

ou Assemblages Non-démontables

agrafage.



rivetage.



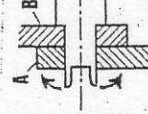
Piège réalisant l'assemblage.

Assemblage par déformation du rivet.

collage.

Suivre les instructions du fabricant avec rigueur. * Attention aux réactions chimiques.

sertissage.



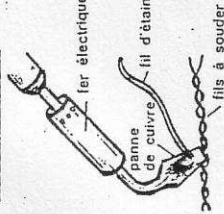
Déformation d'une pièce participant à l'assemblage.

Soudure.

brasage.

à l'étain.

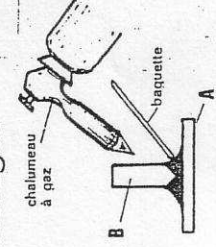
autogène.



fer électrique

fil d'étain

fil à souder



chalumeau à gaz

baquette

oxygène

acétylène

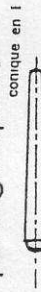
panache chalumeau oxy-acétylénique

coné blanc ou dard

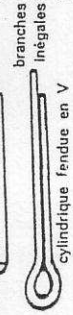
buse

panache chalumeau oxy-acétylénique

5-par gouppille.



conique en l

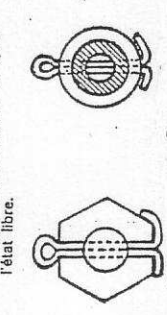


branches inégales

Le gouppille de 5 a un Ø de 5,4 à l'état libre.

faucillard d'acier trempé

Le gouppille mécanique : u. rail ressort extrémité légèrement conique



La gouppille de 5 a un Ø de 5,4 à l'état libre.